

RIELES, DURMIENTES Y MATERIAL DE
FIJACIÓN PARA VÍAS DE FERROCARRIL.

CATÁLOGO

 **ferrocomer**[®]
impulsamos-elprogreso

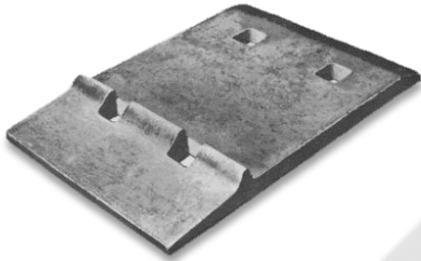
SISTEMA DE FIJACIÓN EN MADERA



Ancla tipo Wooding.



Tirafondo JAB.



Placa de asiento.



Placa de asiento doble hombro.



Clavo de 5/8" x 6"



Tornillo de vía con tuerca y roldana de presión.



Riel de acero.



Durmientes de pino impregnados.



Muestra de gusanillos de madera de pino que muestran impregnación

SISTEMA DE FIJACIÓN EN CONCRETO



Perno SL 22.2 mm X 210 mm negro y galvanizado.



Grapa RN 7 con refuerzo.



Cojinete semicilíndrico.



Almohadilla de plástico elastómero.



Roldana aislante.



Placa de hule chevron.



Durmientes de concreto.

Teléfonos:

(+52) 55 6382 1781

(+52) 55 6416 8954

(+52) 55 1340 7373

(+52) 55 1387 0102

contacto@ferrocomer.com
comercial@ferrocomer.com